

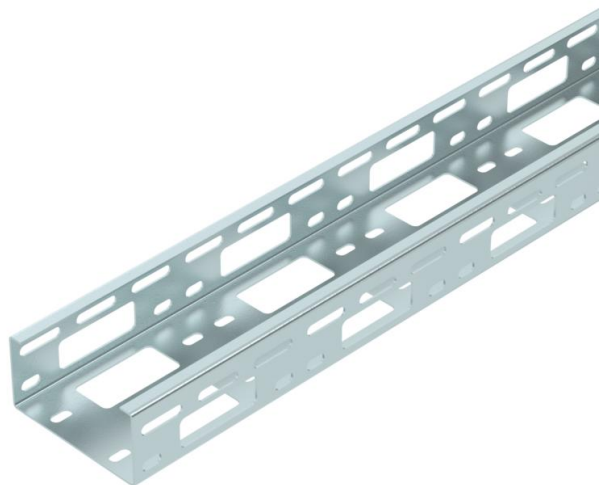
# Technisches Datenblatt

## Leuchenträgerschiene 100 FS

Artikelnummer: 6075024



Leuchenträgerschiene gelocht zur Führung von Leitungen sowie zur Montage von Leuchten.  
Magnetische Schirmdämpfung ohne Deckel 20 dB, mit Deckel 50 dB.



**St** Stahl

**FS** bandverzinkt

### Stammdaten

Artikelnummer	6075024
Typ	LTS 100 FS
Bezeichnung 1	Leuchenträgerschiene
Hersteller	OBO
Dimension	50x100x6000
Werkstoff	Stahl
Oberfläche	bandverzinkt
Oberflächennorm	DIN EN 10346
Kleinste VK-Einheit	6
Mengeneinheit	Meter
Gewicht	177 kg
Gewichtseinheit	kg/100 m

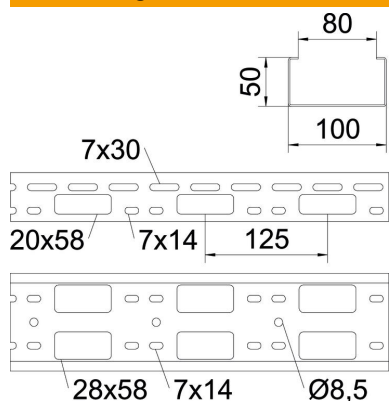
# Technisches Datenblatt

## Leuchenträgerschiene 100 FS

Artikelnummer: 6075024



### Abmessungen



Länge	6.000 mm
Breite	100 mm
Höhe	50 mm
Blechstärke	1,5 mm

### Technische Daten

Ausführung Verbinder	ohne Verbinder
Nutzquerschnitt	46 cm <sup>2</sup>

### Belastungen

Stützabstand 1,0m	1,7 kN/m
Stützabstand 1,5m	1,5 kN/m
Stützabstand 2,0m	1 kN/m
Stützabstand 2,5m	0,6 kN/m
Stützabstand 3,0m	0,4 kN/m